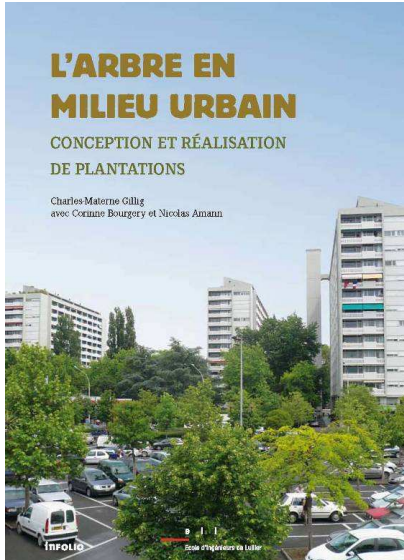


## Nous sommes heureux de vous présenter notre dernier ouvrage

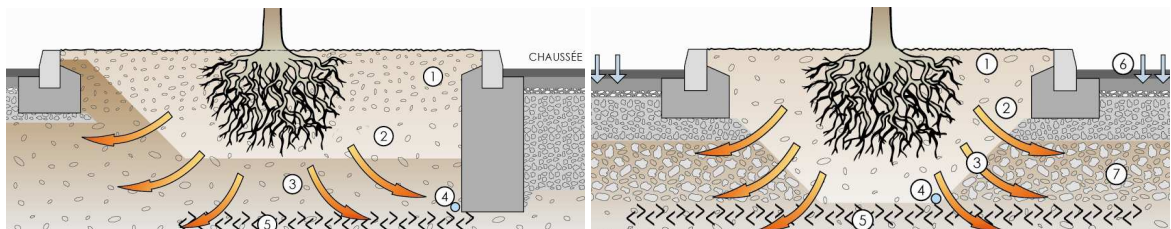
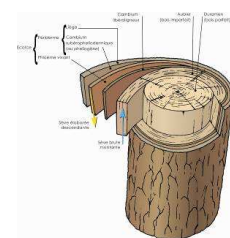
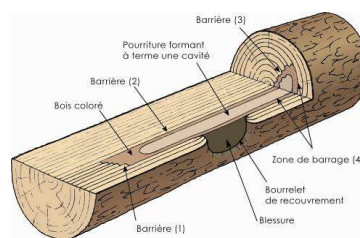
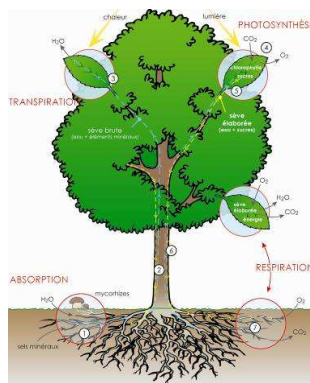


Améliorer les conditions de son implantation en milieu construit, prolonger sa durée de vie et accroître sa présence, tels sont les objectifs du livre, publié aux éditions INFOLIO, écrit sous la direction de Charles-Mateme GILLIG avec Corinne BOURGERY et Nicolas AMANN.

Ce travail, soutenu par l'ASSA, a été initié dans le cadre de la recherche entreprise dans notre filière par le laboratoire de la végétation urbaine. En rassemblant les points de vue complémentaires d'une ingénieure agronome et urbaniste, d'un architecte-paysagiste et d'un biologiste, ce livre passe en revue les enjeux de la présence du végétal en ville. Après quelques rappels sur le fonctionnement d'un arbre et ses besoins, cet ouvrage fait la synthèse des techniques actuelles garantissant un développement optimal de la végétation en milieu construit et propose une méthodologie simple et facilement applicable pour la réussite d'une plantation, de la conception à la mise en œuvre du projet.

Cet ouvrage présente une méthodologie de plantation claire et facile à mettre en pratique, afin de permettre des conditions optimales de reprise, de croissance et de pérennité des végétaux. Il est destiné à l'ensemble des professionnels des espaces verts, aux ingénieurs, aux architectes, aux urbanistes et à tous ceux qui sont persuadés qu'une ville ne peut se concevoir sans arbre.

Cet ouvrage est abondamment illustré par des photos et des croquis explicites.



## BULLETIN DE COMMANDE

Merci de bien vouloir renvoyer ce bulletin de commande avant le 23 janvier 2008, au secrétariat de la filière architecture du paysage, 150, route de Presinge, 1254 JUSSY.

- Soit par fax au n° + 41 22 759 95 01
- Soit par courriel, à l'adresse suivante : [emmanuelle.theraulaz@hesge.ch](mailto:emmanuelle.theraulaz@hesge.ch)

L'ouvrage 'L'ARBRE EN MILIEU URBAIN, conception et réalisation de plantations' disponible en librairie au prix de 48,00 CHF. Pour les membres de l'ASSA, il est vendu au prix de 40.00 CHF.

Nombre d'exemplaires commandé : .....

Prix unitaire (T.V.A. et frais de port inclus): CHF 40.00

Prix total de la commande : .....

Le paiement s'effectue au moyen du bulletin de versement qui vous sera adressé avec votre commande.

Commune : .....

NOM, Prénom .....

Titre, fonction .....

Adresse .....

Courriel .....

Téléphone .....

Date et Signature

### Contact :

Nicolas AMANN, Adjoint scientifique HES  
Laboratoire de la végétation urbaine  
Filière Architecture du Paysage  
Ecole d'ingénieurs de Lullier  
CH/1254 JUSSY – GENEVE  
[nicolas.amann@hesge.ch](mailto:nicolas.amann@hesge.ch)  
022 388 41 62